



GEOsniff® AUTO BYPASS
DATENBLATT

enOware



- 1 Sondenzulauf
- 2 Sondenablauf
- 3 24 VDC und Ethernet Buchse, IP65
optionaler Anschluss für Wärmepumpe,
digitale I/Os
- 4 Blindstopfen zur Entnahme des
GEOsniff® TP MESSMOLCHS aus druck-
beaufschlagtem System
- 5 GEOsniff® APP zur Steuerung,
Datenauswertung und Visualisierung
mit Messprotokoll

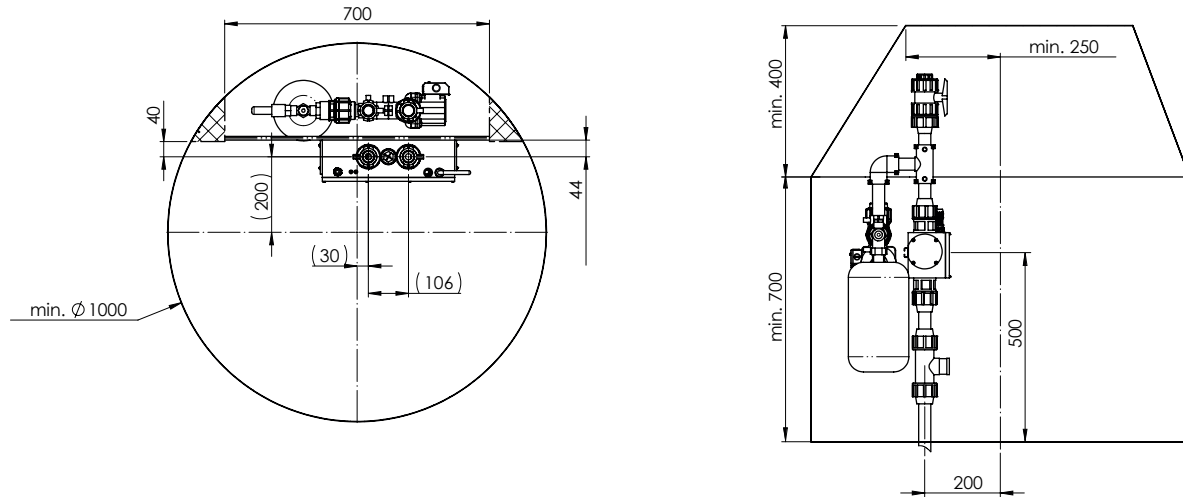


GEOsniff® AUTO BYPASS (angemeldetes Patent)

Automat für das Ein- und Ausschleusen des GEOsniff®^{TP} MESSMOLCHS für den sicheren Dauerbetrieb einer Erdwärmesonde wie auch das Langzeitmonitoring des Tiefen-Temperaturprofils bei kleinen und großen Erdwärmeanlagen und zur Anwendung als Grundwassermessstelle.

| | |
|--|---|
| Anwendungsbereich | Automatisiertes, kontinuierliches Messen/Überwachen des Tiefen-Temperaturprofils einer EWS, zur Betriebsüberwachung einer EWS-Anlage wie auch dem Grundwassermonitoring |
| Bauform | Robustes Gehäuse aus POM |
| Messprinzip | GEOsniff® ^{TP} wird automatisch ein- und ausgeschleust, drahtlos geladen und ausgelesen |
| Messzyklus | Individuell konfigurierbar, abhängig von Länge der Erdwärmesonde |
| Integrierte Messsensoren, Schnittstellen | Temperatursensor für Kalibrierüberprüfung, Leitfähigkeit für Sole (optional), Schnittstelle zur Wärmepumpe und weitere digitale I/Os, externe Sensorschnittstellen (optional) |
| EWS-Anschlusseigenschaften | Gewindeanschluss G1 1/4" für Klemmmuffe oder Schweißmuffen für 32 mm oder 40 mm Sondenrohr, die Montage erfolgt direkt über der Erdwärmesonden einem Schacht |
| Online Anbindung und Schnittstellen | Vorbereitet für die Online-Anbindung an YouFootprint® zur Visualisierung der Messdaten über Smartphone App (Android und iOS) und Push-Mitteilungen bei Alarmmeldungen, Fernwartung per GSM/UMTS/LTE, Anbindung an Gebäudeleittechnik per BACnet IP, KNX IP, XML etc. Weitere Protokolle/Datenformate optional |
| Wartung | Wartungsfreier Betrieb, Remotemonitoring des Betriebszustandes und Remotewartung des Systems möglich |
| Stromversorgung | 24 VDC, Versorgung über externes 230 VAC Netzteil |
| Leistungsaufnahme | 2 W Standby, 15 W Messbetrieb, als automatische Tiefen-Temperatur-Messstelle abhängig von Leistung der Pumpe, bei 100 m Sonde z. B. 100 W im Pumpenbetrieb |
| Einbauanforderungen | Einbauschaft mit Durchmesser größer Ø = 800 mm |
| Abmessungen / Gewicht | 360 x 120 x 112 mm / ca. 5 kg |
| Schutzart | IP65 |

Erforderlicher Einbauraum am Beispiel zur Anwendung als autarke Tiefen-Temperatur-Messstelle



Abmessungen des GEOsniff® AUTO BYPASS

