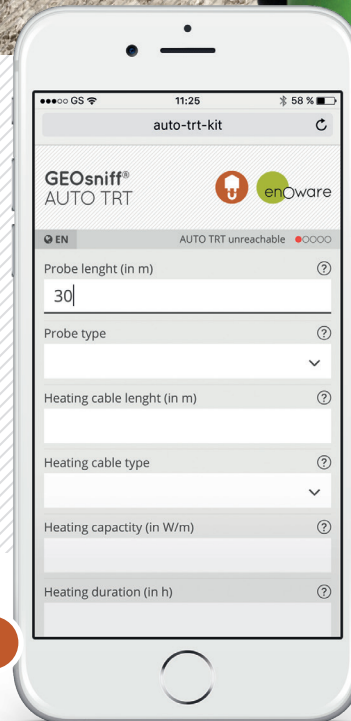






- 1 GEKA-Kupplung für Rücklaufschlauch
- 2 Anschluss an AUTO TRT BOX (rückseitig)
- 3 Gehäuse mit integriertem Magazin und Ansteuerungselektronik
- 4 PE-Kupplung zum Anschluss der Erdwärmesonde
- 5 GEOsniff® TRT Anwendung zur Steuerung der TRT-Messung



GEOsniff® AUTO TRT KIT

System zum Erstellen eines automatischen Enhanced Thermal Response Test (EGRT) mit einem Heizkabel innerhalb oder außerhalb der Erdwärmesonde (EWS). Die Messung erfolgt mit zyklisch in die EWS eingebrachten GEOsniff®^{TP} MESSMOLCHEN.

Anwendungsbereich	Vollautomatische Durchführung eines Enhanced Geothermal Response Test (EGRT) mit GEOsniff® ^{TP} MESSMOLCHEN
Bauform	Robustes Gehäuse aus Aluminium und Kunststoff zur Aufnahme von 3–10 GEOsniff® ^{TP} MESSMOLCHEN
Messprinzip	Beheizen einer Erdwärmesonde mit einem Heizkabel In definierten Zeitabständen wird ein GEOsniff® ^{TP} MESSMOLCH aus dem Magazin in die EWS eingebracht. Nach der Messung werden alle GEOsniff® ^{TP} MESSMOLCHE nach oben gepumpt und automatisch ausgelesen.
Messzyklus	Je nach Untergrund 150–160 h (ca. 72 h heizen + ca. 72 h abkühlen + auslesen)
Integrierte Messsensoren	Temperatursensoren zur Überwachung des Heizkabels
EWS-Anschlusseigenschaften	Aufschraubbar auf D32 oder D40 EWS (mit Adapter)
Online Anbindung und Schnittstellen	Anbindung an YouFootprint® Portal zum Auslesen der Messungen, Push-Mitteilung bei Abschluss der Messung
Wartung	Wartungsfreier Betrieb
Stromversorgung	230 VAC
Leistungsaufnahme	Je nach benötigter Heizleistung bis zu 3,6 kW
Einbauanforderungen	Sonde muss offen und zugänglich sein
Abmessungen / Gewicht	Ø120 x 677 mm / 4 kg im angeschlossenen Zustand (gesamtes KIT unter 30 kg bei 100 m Heizkabel)
Schutzart	IP65

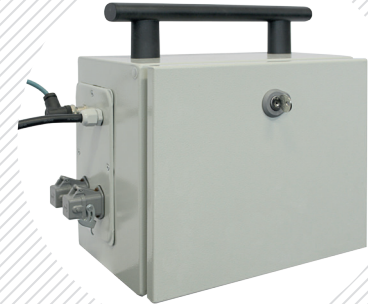
GEOsniff® AUTO TRT KIT Komponenten



1x AUTO TRT MAGAZIN



10x GEOsniff® TP MESSMOLCH



1x AUTO TRT BOX Ansteuerungs-
elektronik für AUTO TRT KIT Kompo-
nenten, GSM/UMTS/LTE



1x Tauchpumpe mit Wasserreservoir



1x Kabeltrommel mit Heizkabel
für die Erdwärmesonde